

La tossina botulinica è diventata una efficace cura estetica. Che cancella solchi e zampe di gallina. Ma rimane pur sempre un veleno. Ecco il parere di chi in questi anni l'ha sperimentata.

Botulino contro le rughe



C'è da fidarsi?

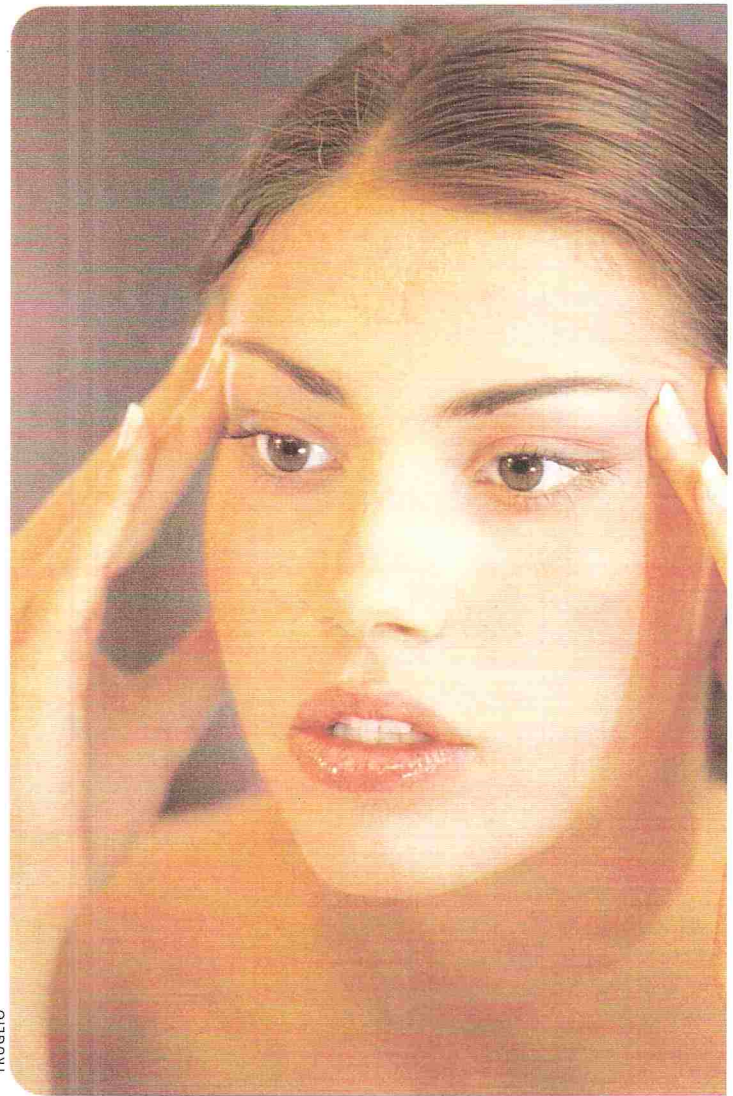
Tre anni fa l'«annuncio»: la tossina botulinica vince le rughe. E, oggi, si contano già migliaia di trattamenti eseguiti da medici e chirurghi plastici. Sì, perché il botulino, la potente tossina che se ingerita provoca una grave intossicazione alimentare, usato in piccole dosi distende, per «effetto paralisi», solchi e zampe di gallina. Con risultati sorprendentemente naturali. Ma nonostante il lungo collaudo, c'è ancora chi ha paura e pensa che sia un rischio farsi iniettare, seppur in gocce, un veleno. Per fare chiarezza ed eliminare dubbi e timori, abbiamo intervistato un'esperta del settore. Ecco tutto quello che c'è da sapere.

In che modo la tossina elimina le rughe?

«Va subito precisato che il botulino non è un riempitivo, ma una volta iniettato agisce bloccando il passaggio dello sti-

molo nervoso dal nervo al muscolo, inibendo la liberazione dell'acetilcolina», spiega la dottoressa Francesca Ughi, specialista in chirurgia plastica a Milano. «Nel tempo, infatti, i movimenti mimici facciali, come aggrottare la fronte o strizzare gli occhi, determinano linee e avvallamenti permanenti. L'azione della tossina è dunque duplice: una corret-

TRUGLIO



tiva vera e propria, che è la più evidente perché indebolendo la trazione muscolare, spiana i tessuti ed elimina le rughe già formate; una preventiva, in quanto diminuendo la contrazione minimizza la formazione di nuove rughe».

Per quali zone del viso è indicato?

E' ideale per distendere la parte superiore del viso, cioè per rilassare i muscoli che creano le rughe frontali trasversali e quelle che compaiono tra le sopracciglia (dette glabellari) e

L'IDENTIKIT DELLA TOSSINA

CHE COS'È

Il botulino è una potente tossina (prodotta dal *Clostridium botulinum*) che si sviluppa nelle conserve alimentari. Se viene ingerita provoca gravi forme di intossicazione alimentare che possono anche portare alla morte. In ambito medico viene usata a dosi infinitesimali, in particolare in neurologia si usa per correggere tic e spasmi facciali, in medicina estetica si impiega per distendere le rughe.

COME SI INIETTA

Il trattamento è in day hospital, non serve alcun tipo di anestesia e attraverso siringhe da insulina (1 ml) si iniettano, nel muscolo responsabile della formazione della ruga, microdosi diluite di tossina.

MODALITÀ D'AZIONE

Decontrae i muscoli facciali, bloccando localmente la liberazione dell'acetilcolina, neurotrasmettitore che innesca la contrazione muscolare. Il rag-

gio d'azione intorno all'area di iniezione è molto circoscritto, circa 1-2 centimetri.

RISULTATI

Compaiono dopo 4-6 giorni (vedi foto sopra) e permangono per 6-9 mesi, a seconda del tipo di pelle. Il trattamento può essere ripetuto una volta all'anno. Costo: da 800.000 lire a un milione per applicazione.



Prima

Dopo